

# อำนาจหน้าที่ของคณะกรรมการตรวจสอบและติดตาม

การบริหารงานตำรวจ (กต.ตร.) ของสถานีตำรวจที่ ก.ต.ช. กำหนดไว้ มีดังต่อไปนี้

1. รับแนวทางและนโยบายการพัฒนาและการบริหารงานตำรวจ จากคณะกรรมการ นโยบายตำรวจแห่งชาติ (ก.ต.ช.) ไปปฏิบัติเพื่อให้เกิดผลตามนโยบาย
2. ให้คำปรึกษาและเสนอแนะการปฏิบัติงานของสถานีตำรวจให้เป็นไปตามนโยบายของคณะกรรมการนโยบายตำรวจแห่งชาติ (ก.ต.ช.)
3. ส่งเสริมให้มีการพัฒนาประสิทธิภาพการปฏิบัติงานของข้าราชการตำรวจและการบริหารงานตำรวจ
4. ตรวจสอบ ติดตาม และประเมินผลการปฏิบัติงานของข้าราชการตำรวจในสถานีตำรวจให้เป็นไปตามนโยบายของคณะกรรมการนโยบายตำรวจแห่งชาติ (ก.ต.ช.)
5. รับคำร้องเรียนของประชาชนเกี่ยวกับการปฏิบัติงานของข้าราชการตำรวจในสถานีตำรวจ และดำเนินการให้เป็นไปตามระเบียบคณะกรรมการนโยบายตำรวจแห่งชาติ (ก.ต.ช.) ว่าด้วยการรับคำร้องเรียนของประชาชนเกี่ยวกับการปฏิบัติหน้าที่ของข้าราชการตำรวจ

## อำนาจหน้าที่ของคณะกรรมการตรวจสอบและติดตาม

การบริหารงานตำรวจ (กต.ตร.) ของสถานีตำรวจที่ ก.ต.ช. กำหนดไว้ มีดังต่อไปนี้

6. ให้ข้อมูลข่าวสารและเสนอปัญหาความเดือดร้อนและความต้องการของประชาชนในเขตพื้นที่
7. ให้คำแนะนำและช่วยเหลือสนับสนุนการประชาสัมพันธ์งานของสถานีตำรวจ
8. แต่งตั้งคณะอนุกรรมการ คณะทำงาน หรือที่ปรึกษา เพื่อดำเนินการอย่างใดอย่างหนึ่ง ตามที่ กต.ตร.สน./สภ. มอบหมาย
9. รายงานผลการปฏิบัติงานให้คณะกรรมการนโยบายตำรวจแห่งชาติ (ก.ต.ช.) ทราบ ตามที่ คณะกรรมการนโยบายตำรวจแห่งชาติ (ก.ต.ช.) กำหนด
10. อำนาจหน้าที่อื่นตามที่คณะกรรมการนโยบายตำรวจแห่งชาติ (ก.ต.ช.) มอบหมาย

# กต.ตร.จังหวัด

(คณะกรรมการตรวจสอบและติดตามการบริหารงานตำรวจจังหวัด)



## องค์ประกอบ

### กรรมการโดยตำแหน่ง



- ▶ผู้ว่าราชการจังหวัด ประธาน
- ▶ผู้บังคับการตำรวจภูธรจังหวัด รองประธานคนที่ 1
- ▶อัยการจังหวัด รองประธานคนที่ 2
- ▶พัฒนาสังคมและความมั่นคงของมนุษย์จังหวัด
- ▶นายกองค์การบริหารส่วนจังหวัด
- ▶ผู้บังคับการอำนวยการ ตำรวจภูธรภาคหรือผู้แทน
- ▶รองผู้บังคับการตำรวจภูธรจังหวัด
- ▶ข้าราชการตำรวจซึ่งเป็นหัวหน้าหน่วยงานในสังกัดสำนักงานตรวจคนเข้าเมือง กองบังคับการตำรวจท่องเที่ยว กองบังคับการตำรวจทางหลวง กองบังคับการตำรวจน้ำ ซึ่งปฏิบัติราชการประจำอยู่ในจังหวัดนั้น

### กรรมการผู้ทรงคุณวุฒิ ด้านละ 1 คน



- ▶ ด้านการศาสนา/วัฒนธรรม ▶ ด้านการศึกษา
- ▶ ด้านการแพทย์ ▶ ด้านเกษตรกรรม
- ▶ ด้านการท่องเที่ยว/ธุรกิจโรงแรม /ธุรกิจบริการ
- ▶ ด้านพาณิชยกรรมอุตสาหกรรม/หัตถกรรม/ธุรกิจการเงิน
- ▶ ด้านองค์กรเอกชนสาธารณประโยชน์

### กรรมการภาคประชาชน 3 คน

- ▶ พิจารณาแต่งตั้งจากผู้ที่เคยเป็น กต.ตร.สก.



## อำนาจหน้าที่

- ▶ให้คำปรึกษา ข้อเสนอแนะการปฏิบัติงานของสถานีตำรวจ
- ▶ส่งเสริมให้มีการพัฒนาประสิทธิภาพการปฏิบัติงานของข้าราชการตำรวจ
- ▶ตรวจสอบ ติดตาม และประเมินผลการปฏิบัติงานของข้าราชการตำรวจในสถานีตำรวจ
- ▶ให้ข้อมูลข่าวสาร บัญหาความเดือดร้อนและความต้องการของประชาชนในพื้นที่
- ▶ช่วยเหลือสนับสนุนการประชาสัมพันธ์งานของสถานีตำรวจ



สำนักงานคณะกรรมการนโยบายตำรวจแห่งชาติ (ส.ก.ต.ช.)

ระเบียบ ก.ต.ช. ว่าด้วยคณะกรรมการตรวจสอบและติดตามการบริหารงานตำรวจ พ.ศ. 2549

ข้อมูล ณ วันที่ 1 มกราคม 2567

# กต.ตร.สก.

(คณะกรรมการตรวจสอบและติดตามการบริหารงานตำรวจสถานีตำรวจภูธร)

## องค์ประกอบ

### กรรมการโดยตำแหน่ง



- ▶ หัวหน้าสถานีตำรวจ
- ▶ นายอำเภอหรือปลัดที่ได้รับมอบหมาย
- ▶ ข้าราชการตำรวจแต่ละสายงาน (ไม่เกิน 4 คน)

### กรรมการที่มาจากการเลือกและคัดเลือก



- ▶ นายกองดีการบริหารส่วนตำบล 1 คน
- ▶ นายกเทศมนตรี 1 คน
- ▶ กำนัน 1 คน
- ▶ ข้าราชการตำรวจชั้นประทวน 1 คน (ตำรวจใน สก. เลือก)
- ▶ ประชาชน 4-9 คน
- ▶ ข้าราชการประจำอื่น ไม่เกิน 3 คน

\*\*หมายเหตุ\*\*  
กรรมการทั้งหมดเลือกกรรมการอื่นนอกจากตำรวจ  
เป็นประธานกรรมการ

## อำนาจหน้าที่

- ▶ ให้คำปรึกษา ข้อเสนอแนะการปฏิบัติงานของสถานีตำรวจ
- ▶ ส่งเสริมให้มีการพัฒนาประสิทธิภาพการปฏิบัติงานของข้าราชการตำรวจ
- ▶ ตรวจสอบ ติดตาม และประเมินผลการปฏิบัติงานของข้าราชการตำรวจในสถานีตำรวจ
- ▶ ให้ข้อมูลข่าวสาร ปัญหาความเดือดร้อนและความต้องการของประชาชนในพื้นที่
- ▶ ช่วยเหลือสนับสนุนการประชาสัมพันธ์งานของสถานีตำรวจ



สำนักงานคณะกรรมการนโยบายตำรวจแห่งชาติ (ส.ง.ค.ต.ช.)

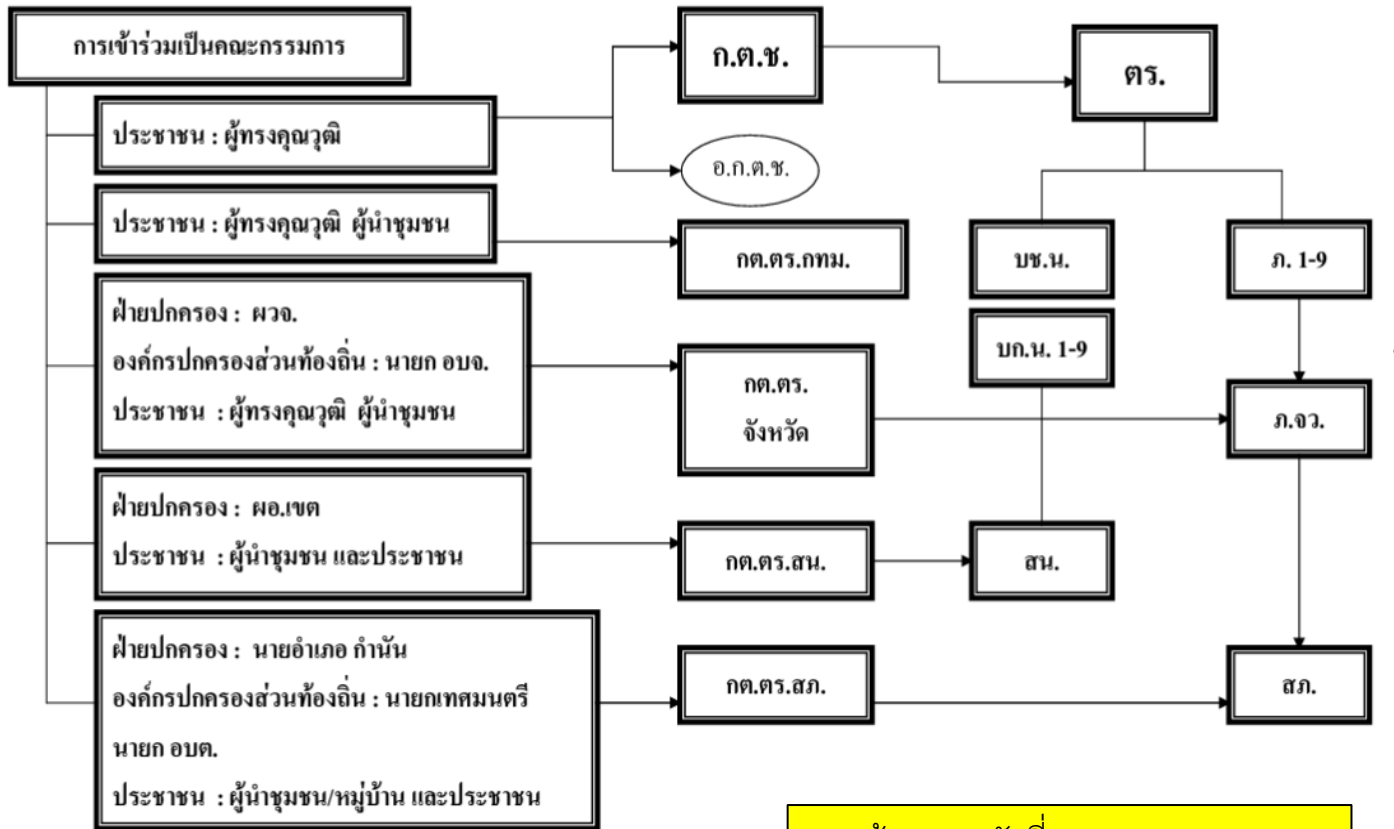
ระเบียบ ก.ค.ช. ว่าด้วยคณะกรรมการตรวจสอบ  
และติดตามการบริหารงานตำรวจ พ.ศ. 2549

ข้อมูล ณ วันที่ 1 มกราคม 2567

ความสัมพันธ์ระหว่าง ก.ต.ช. กต.ตร. ตร.

แผนภูมิ 1

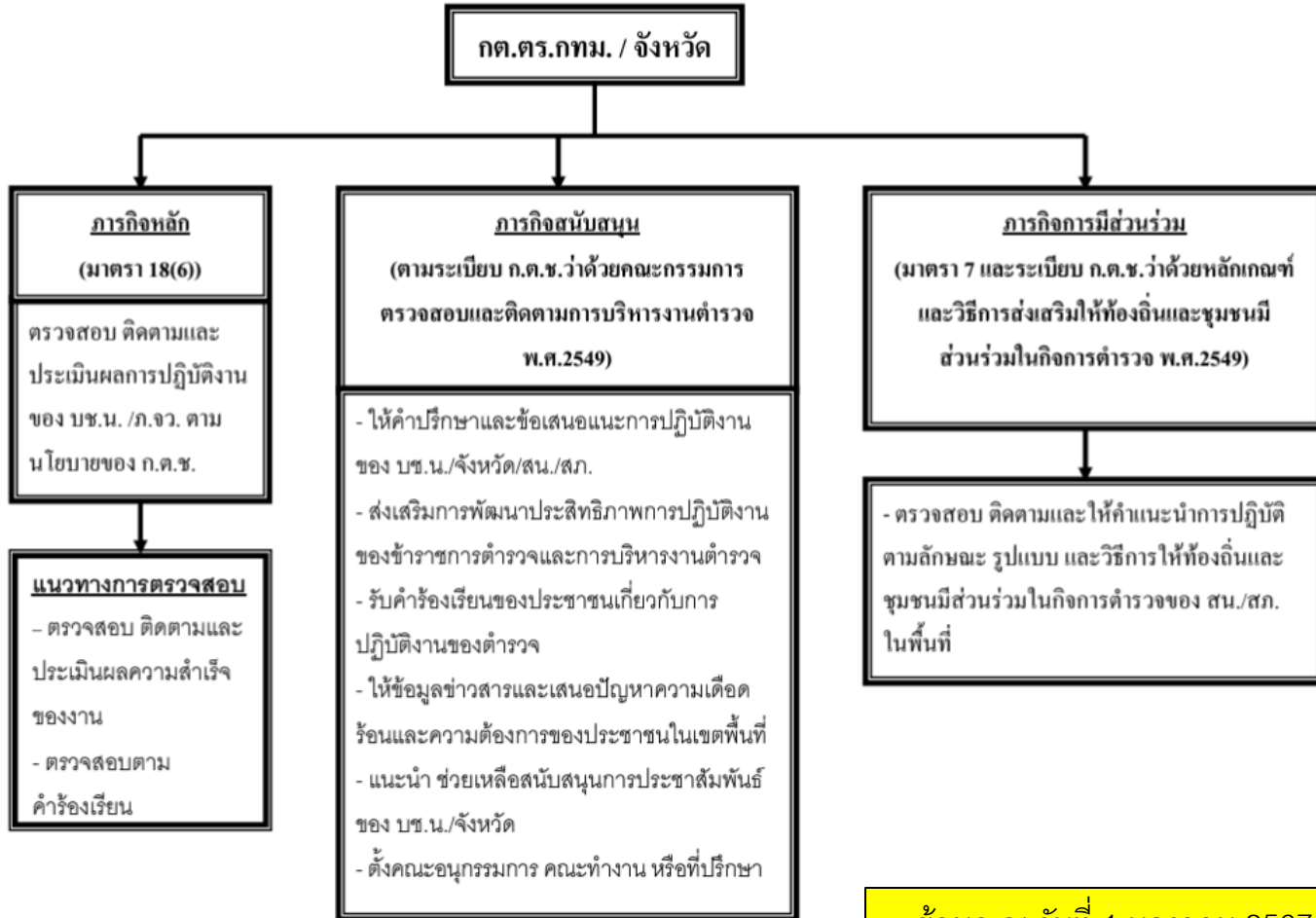
ฝ่ายปกครอง องค์กรปกครองส่วนท้องถิ่น และประชาชน



ข้อมูล ณ วันที่ 1 มกราคม 2567

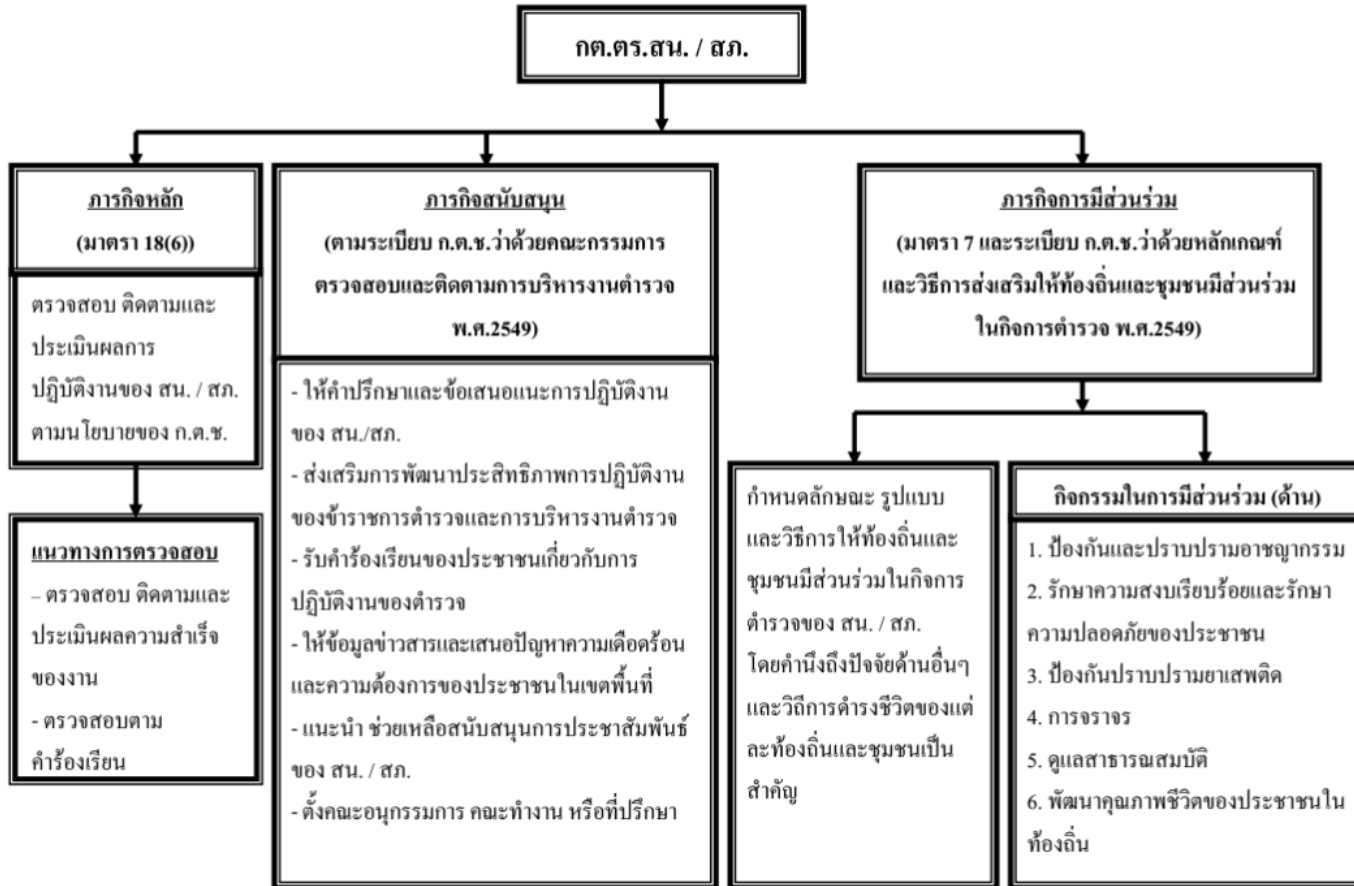
# บทบาทภารกิจ กต.ตร.กทม. / จังหวัด

แผนภูมิ 2



## บทบาทภารกิจ กต.ตร.สน. / สภ.

แผนภูมิ 3



-12-

ข้อมูล ณ วันที่ 1 มกราคม 2567

# กต.ตร.สภ.ดงป่าคำ

ข้อมูล ณ วันที่ 1 มกราคม 2567

## ภารกิจหลัก (มาตรา 18(6))

ตรวจสอบ ติดตาม และ  
ประเมินผลการปฏิบัติงานของ  
สภ.ดงป่าคำ  
ตามนโยบายของ ก.ต.ช.

### แนวทางการตรวจสอบ

- ตรวจสอบ ติดตาม และ  
ประเมินผลความสำเร็จ  
ของงาน
- ตรวจสอบตามคำร้องเรียน

## ภารกิจสนับสนุน

(ตามระเบียบ ก.ต.ช. ว่าด้วย  
คณะกรรมการ

ตรวจสอบและติดตามการบริหารงาน  
ตำรวจ

- ให้คำปรึกษาและข้อเสนอแนะการปฏิบัติงาน  
ของ สภ.ดงป่าคำ
- ส่งเสริมการพัฒนาประสิทธิภาพการ  
ปฏิบัติงาน ของข้าราชการตำรวจ  
และการบริหารงานตำรวจ
- รับคำร้องเรียนของประชาชนเกี่ยวกับการ  
ปฏิบัติงาน ของตำรวจ
- ให้ข้อมูลข่าวสารและเสนอปัญหาความ  
เดือดร้อนและความต้องการของประชาชนใน  
เขตพื้นที่
- แนะนำ ช่วยเหลือ สนับสนุนการ  
ประชาสัมพันธ์ ของ สภ.ดงป่าคำ
- ตั้งคณะอนุกรรมการ คณะทำงาน หรือที่  
ปรึกษา

## ภารกิจการมีส่วนร่วม

(มาตรา 7 และระเบียบ ก.ต.ช. ว่าด้วยหลักเกณฑ์  
และวิธีการส่งเสริมให้ท้องถิ่นและชุมชนมีส่วนร่วม  
ในกิจการตำรวจ พ.ศ. 2549)

กำหนดลักษณะ รูปแบบ  
และวิธีการให้ท้องถิ่นและ  
ชุมชน มี ส ่ว น ร ่วม  
ใน กิจ ก าร ตำ ร วจ ของ  
สภ.ดงป่าคำ โดยคำนึงถึง  
ปัจจัยด้านอื่น ๆ และวิถี  
การดำรง ชีวิตของแต่ละ  
ท้องถิ่น และชุมชนเป็น  
สำคัญ

### กิจกรรมในการมีส่วนร่วม (ด้าน)

1. ป้องกันและปราบปราม  
อาชญากรรม
2. รักษาความสงบเรียบร้อยและ  
รักษาความปลอดภัยของ  
ประชาชน
3. ป้องกันปราบปรามยาเสพติด
4. การจราจร
5. ดูแลสาธารณสมบัติ
6. พัฒนาคุณภาพชีวิตของ  
ประชาชนในท้องถิ่นของ

สภ. ดงป่าคำ